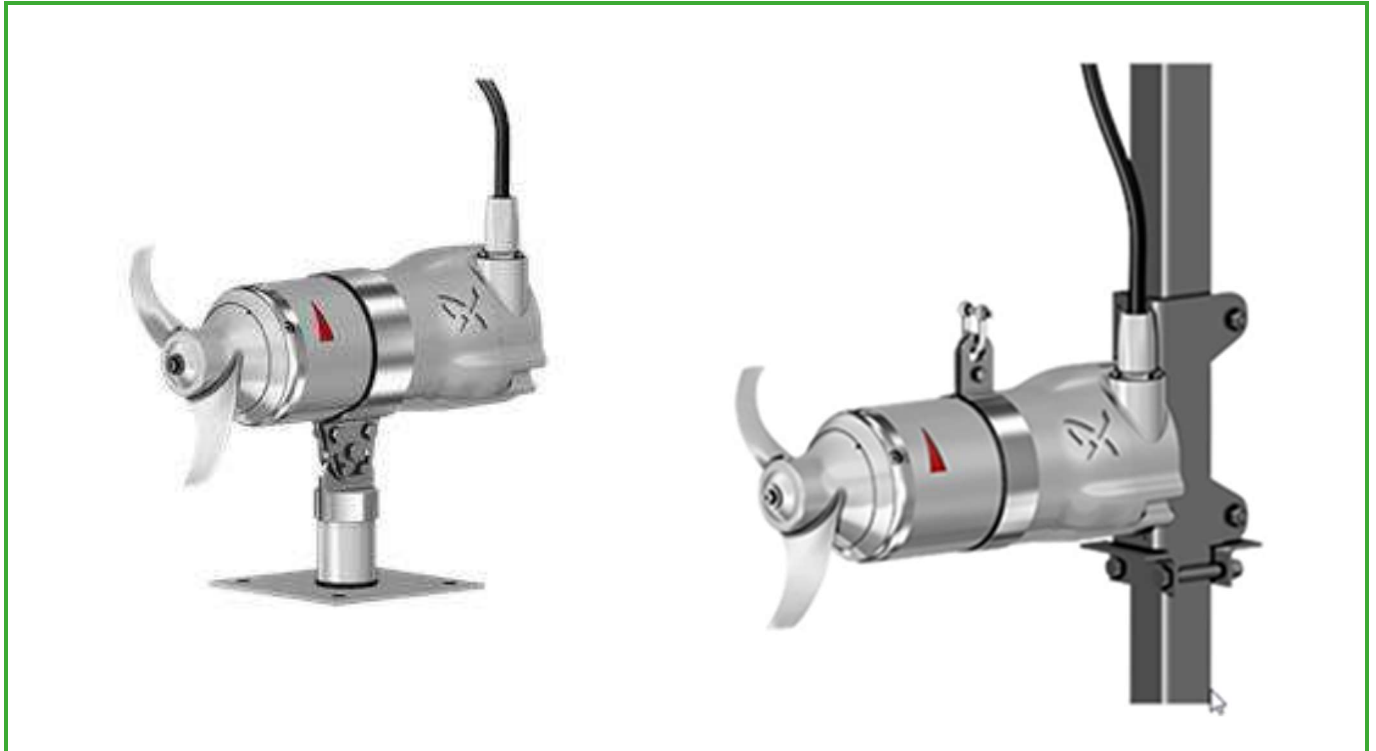


TAUCHRÜHRWERK MIT DIREKTANTRIEB

SMD.09 – SMD.35 0.9 – 3.5 kW



ANWENDUNGEN

- Die Baureihe SMD ist für das Mischen, d.h. Homogenisieren und Suspensieren von Flüssigkeiten mit geringer bis mittlerer Viskosität bestimmt.
- Mediumtemperatur: +5° bis +40°C

AUSFÜHRUNG

- vollständig aus Edelstahl gefertigt (AISI 1.4408)
- Schutzart IP 68, Wärmeklasse F, druckfest bis 20 m
- Spannung 3 x 400V / 50 Hz
- Propeller wirkungsgradoptimiert, direkt vom Motor angetrieben
- Induktionsmotor (Wirkungsklasse IE3) mit drei Bimetall-Thermoschaltern (PTO)
- mehrstufiges Dichtungssystem bestehend aus Lippendichtungen als Vordichtungen, die gegen den Spaltring drücken und einer doppelten Gleitringdichtung in Patronenbauweise
- bis 1.9 kW standardmässig mit einem Feuchtigkeitsschalter ausgerüstet
- Lagerung der Edelstahlwelle durch zwei dauergeschmierte Kugellager
- Kabellänge 10 m

EINBAU

- Vielzahl an Zubehör aus Edelstahl oder verzinktem Stahl für eine einfache Montage und einen störungsfreien Betrieb

KORROSIONSSCHUTZ

- mediumberührte Teile aus hochwertigem Edelstahl
- notwendige galvanische Trennungen

OPTIONEN

- Ausrüstung mit drei Thermistoren (PTC-Fühler)
- Feuchtigkeitsschalter ab 1.8 kW
- Leckagesensor für Überwachung Dichtungsgehäuse
- ex-geschützte Ausführung für Explosionsschutz-zonen

TAUCHRÜHRWERK MIT DIREKTANTRIEB

SMD.09 – SMD.35 0.9 – 3.5 kW

TECHNISCHE DATEN [1]

Typ	P ₁ [kW] nominal	P ₁ [kW] effektiv	P ₂ [kW]	Drehmoment Motor [Nm]	I _N [A]	I _{START} [A]	cosφ 1/1
SMD.09.21.1478.(T).5.0B	1.05	0.95	0.9	5.9	2.6	23	0.67
SMD.11.25.1470.(T).5.0B	1.3	1.1	1.1	7.2	2.8	23	0.73
SMD.14.25.1460.(T).5.0B	1.6	1.45	1.4	9.2	3.3	23	0.79
SMD.18.25.1440.(T).5.0B	2.1	1.90	1.8	12.0	4.0	23	0.82
SMD.19.32.985.5.1B	2.2	1.85	1.9	18.5	5.6	37	0.61
SMD.23.37.980.5.1B	2.7	2.30	2.3	22.5	6.1	37	0.67
SMD.28.37.975.5.1B	3.3	2.90	2.8	27.6	6.8	37	0.73
SMD.35.37.967.5.1B	4.1	3.60	3.5	34.9	8.1	37	0.77

TECHNISCHE DATEN [2]

Typ	Umdrehungen [min. ⁻¹]	Axialschub [N]	Schub-Leistungs- Verhältnis	Volumenstrom [m ³ /h]	mittlere Strömungs- geschwindigkeit [m/s]
SMD.09.21.1478.(T).5.0B	1478	170	0.179	195	1.57
SMD.11.25.1470.(T).5.0B	1470	240	0.218	276	1.56
SMD.14.25.1460.(T).5.0B	1460	310	0.214	314	1.78
SMD.18.25.1440.(T).5.0B	1440	390	0.205	352	1.99
SMD.19.32.985.5.1B	985	440	0.238	479	1.65
SMD.23.37.980.5.1B	980	560	0.243	625	1.61
SMD.28.37.975.5.1B	975	690	0.238	693	1.79
SMD.35.37.967.5.1B	6967	830	0.231	760	1.96

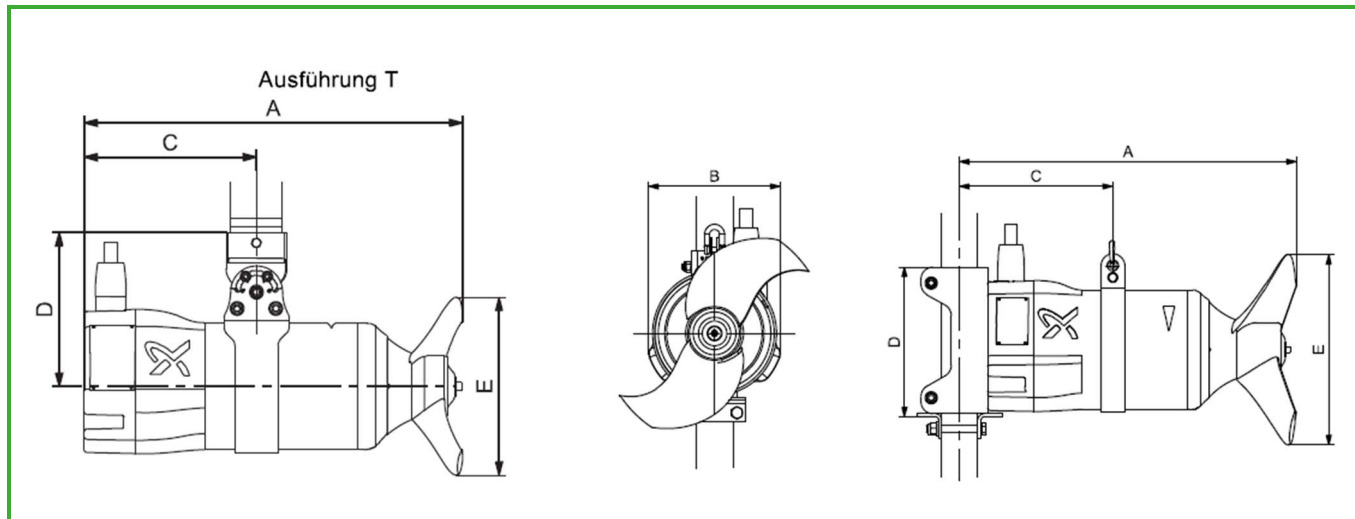


Arnold & Partner AG
Industrie Nord 12
CH-6105 Schachen

T +41 (0) 41 499 60 00
info@arnold-partner.ch
www.arnold-partner.ch

TAUCHRÜHRWERK MIT DIREKTANTRIEB

SMD.09 – SMD.35 0.9 – 3.5 kW



ABMESSUNGEN

Typ	A [mm]	B [mm]	C [mm]	D [mm]	E [mm]	Gewicht* [kg]
SMD.09.21.1478.T.5.0B	440	180	195	180	210	36
SMD.11.25.1470.T.5.0B	440	180	195	180	250	36
SMD.14.25.1460.T.5.0B	440	180	195	180	250	36
SMD.18.25.1440.T.5.0B	440	180	195	180	250	36
SMD.09.21.1478.5.0B	490	180	225	240	210	38
SMD.11.25.1470.5.0B	490	180	225	240	250	38
SMD.14.25.1460.5.0B	490	180	225	240	250	38
SMD.18.25.1440.5.0B	490	180	225	240	250	38
SMD.19.32.985.5.1B	550	230	240	240	320	67
SMD.23.37.980.5.1B	550	230	240	240	370	67
SMD.28.37.975.5.1B	550	230	240	240	370	67
SMD.35.37.967.5.1B	550	230	240	240	370	68

*inkl. Konsole und 10 m Kabel